

메리츠스마트라이프증권투자신탁1호[채권혼합]  
[혼합채권형 펀드]

[ 자산운용보고서 ]

(운용기간: 2012년 09월 16일 - 2012년 12월 15일)

- 이 상품은 [혼합채권형 펀드] 로서,  
[추가 입금이 가능한 추가형 펀드입니다.]
- 자산운용보고서는 자본시장과 금융투자업에 관한 법률에 의거 자산운용회사가 작성하며,  
투자자가 가입한 상품의 특정기간(3개월)동안의 자산운용에 대한 결과를  
요약하여 제공하는 보고서입니다.

메리츠자산운용

150-878 서울시 영등포구 여의도동 25-1 메리츠화재빌딩8층  
( 전화 :02)6320-3000 , [www.meritzam.com](http://www.meritzam.com) )

# 목 차

1. 펀드의 개요
2. 운용경과 및 수익률 현황
3. 자산현황
4. 투자운용전문인력 현황
5. 비용현황
6. 투자자산매매내역
7. 공지사항

<참고 - 펀드용어정리>

# 1. 펀드의 개요

## ▶ 기본정보

<b>적용법률:</b>	자본시장과 금융투자업에 관한 법률	<b>위험등급</b>	3등급(중간위험)
--------------	--------------------	-------------	-----------

펀드명칭		금융투자협회 펀드코드	
메리츠스마트라이프증권투자신탁1호[채권혼합]		35139	
펀드의 종류	[투자신탁],[증권펀드](혼합채권형), 추가형, 개방형	최초설정일	2002.09.16
운용기간	2012.09.16 - 2012.12.15	존속기간	종료일이 따로 없습니다.
자산운용회사	메리츠자산운용	판매회사	메리츠증권증권
펀드재산보관회사 (신탁업자)	하나은행	일반사무관리회사	신한아이타스
상품의 특징			
국내주식, 채권, 파생상품, 수익증권, 기업어음, 유동성자산 등에 분산투자하는 채권혼합형 투자신탁으로서 투자신탁재산의 60% 이하를 채권에 투자합니다			

주) 펀드의 자세한 판매회사는 금융투자협회 홈페이지 [ <http://dis.fundservice.net> ], 운용사 홈페이지 [ [www.meritzam.com](http://www.meritzam.com) ] 에서 확인하실 수 있습니다.

## ▶ 재산현황

(단위: 원, %)

펀드명칭	항목	전 기 말	당 기 말	증감률
메리츠스마트라이프증권투자신탁1호[채권혼합]	자산총액	3,717,315,314	4,308,216,934	15.90
	부채총액	229,008,094	112,793,488	-50.75
	순자산총액	3,488,307,220	4,195,423,446	20.27
	기준가격	1,000.00	985.41	-1.46

주) 기준가격이란 투자자가 펀드를 입금(매입), 출금(환매)하는 경우 또는 분배금(상환금포함) 수령시에 적용되는 가격으로 펀드의 순자산총액을 발행된 수익증권 총좌수로 나눈 가격을 말합니다.

## ※분배금내역

(단위: 백만원, 백만좌)

※해당사항 없음

# 2. 운용경과 및 수익률 현황

## ▶ 운용경과

[주식] ECB 총재의 경기부양 의지 피력, 독일 헌법재판소의 ESM 합헌 판결, 미국 연준의 QE3 발표 등 정책 모멘텀 지속되며 2,000pt 수준까지 상승했던 주식시장은 환율 부담 및 단기 상승에 따른 차익실현 매물 출회, 기업실적 예상치 하회 등으로 조정 국면을 거치기도 했으나, 미국 및 중국의 경제 지표 반등과 풍부한 유동성으로 미국 재정절벽 리스크 부각에도 불구하고 2,000pt를 재차 돌파하는 흐름을 보였습니다. 이에 주식 투자 비율은 큰 조정없이 대체로 높은 수준을 유지하였으며, 포트폴리오는 양호한 실적 전망되는 전기전자 업종을 높은 비중으로 유지하였고, 경기 부양정책 모멘텀에 대응하여 조선, 기계, 화학, 철강 등 경기 민감주 비중을 일시적으로 확대하였습니다. 반면 실적 모멘텀 감소한 보험, 유통, 통신 업종 비중을 축소하였습니다.

[채권] 지난분기중 채권금리는 박스권 움직임을 보였습니다. 10월 금통위에서 기준금리가 인하되었으나 추가 인하 기대감이 약화되며 시중금리는 추가하락하지 못하고 제한된 범위에서 등락을 반복하였습니다. 4분기중 유로존 이슈가 비교적 잠잠한 가운데 미국, 중국 등의 지표개선 움직임은 시장에 부담으로 작용한 반면, 미국 재정절벽4 이슈의 부상은 여전히 안전자산 선호를 지지했습니다. 미국이 QE4를 발표하고 일본 총선후 BOJ의 양적완화 가능성이 확대되는 등 글로벌 통화정책 완화 흐름도 이어졌습니다. 국내적으로는 여전히 지표부진이 이어졌으나 저점을 형성하고 있다는 인식으로 분기말로 갈수록 경기요인은 시장에 부담요인으로 작용하였습니다. 운용기간중(12/9/16~12/12/15) 국고3년금리는 2.87%에서 2.87%로 변동이 없었습니다. 기간중 금리변동폭이 제한되는 모습을 보임에 따라 듀레이션 베타보다는 안정적인 이자수익 확보에 주력하여 운용하였습니다.

▶ 투자환경 및 운용계획

[주식] 미국 재정절벽 합의시까지 일시적으로 변동성 확대될 수 있으나, 미국 및 중국의 경제 지표 개선되고 있어 양호한 흐름은 당분간 이어질 것으로 예상됩니다. 하지만 기업실적 예상치 하회, 미국 경기 하강 Cycle 진행 가능성, 유로존 재정적자 감축 결과 발표, 스페인, 이탈리아 신용등급 추가 강등 가능성 등 주식시장의 추세적 상승을 제한하는 요인들에 대한 주의가 필요한 시점이라고 판단됩니다. 포트폴리오는 비수기임에도 불구하고 밸류에이션 메리트가 있는 전기전자 업종 및 성수기 진입하는 기계 업종 비중을 높게 유지해 나가며, 추가적으로 가격 매력 발생 중·소형주를 편입하여 수익을 도모할 계획입니다.

[채권] 이번분기는 기준금리 추가인하 가능성과 경기지표 저점 인식 및 개선 가능성 등 전반적으로 전분기에 비해 변동성이 커질 것으로 예상됩니다. 기준금리 인하 전까지는 기대감에 의한 금리하락 움직임 예상되나 이후에는 기준금리의 추가인하 가능성 약화 및 경기지표 개선 움직임 등이 금리상승을 견인할 것으로 전망됩니다. 또한 전년에 비해 영향력은 다소 약화될 것으로 예상되나 유로존 이슈의 간헐적인 부상 및 잠복과정이 반복될 경우 금리움직임은 영향을 받을 것으로 예상됩니다.

듀레이션 베틱보다는 이자수익 증대를 위한 포트폴리오 유지 및 관리에 중점을 두고 운용하여 안정적인 수익률 관리에 주력하도록 하겠습니다.

▶ 기간수익률

(단위: %)

펀드명칭	최근3개월	최근6개월	최근9개월	최근12개월	최근2년	최근3년	최근5년
	12.09.16 ~ 12.12.15	12.06.16 ~ 12.12.15	12.03.16 ~ 12.12.15	11.12.16 ~ 12.12.15	10.12.16 ~ 12.12.15	09.12.16 ~ 12.12.15	07.12.16 ~ 12.12.15
메리츠스마트라이프증권 투자신탁1호[채권혼합]	-1.46	1.95	-2.44	1.54	0.32	9.32	14.98
( 비교지수대비 성과 )	(-1.71)	(-1.86)	(-3.59)	(-4.50)	(-5.13)	(-6.48)	(-6.94)
비 교 지 수	0.25	3.81	1.15	6.04	5.45	15.80	21.92

\* 비교지수 : (0.35 \* [KOSPI]) + (0.65 \* [KIS종합 3M-01Y])

\* 위 투자실적은 과거 성과를 나타낼 뿐 미래의 운용성과를 보장하는 것은 아닙니다.

▶ 추적오차

(단위: %)

\* 해당사항 없음

▶ 손익현황

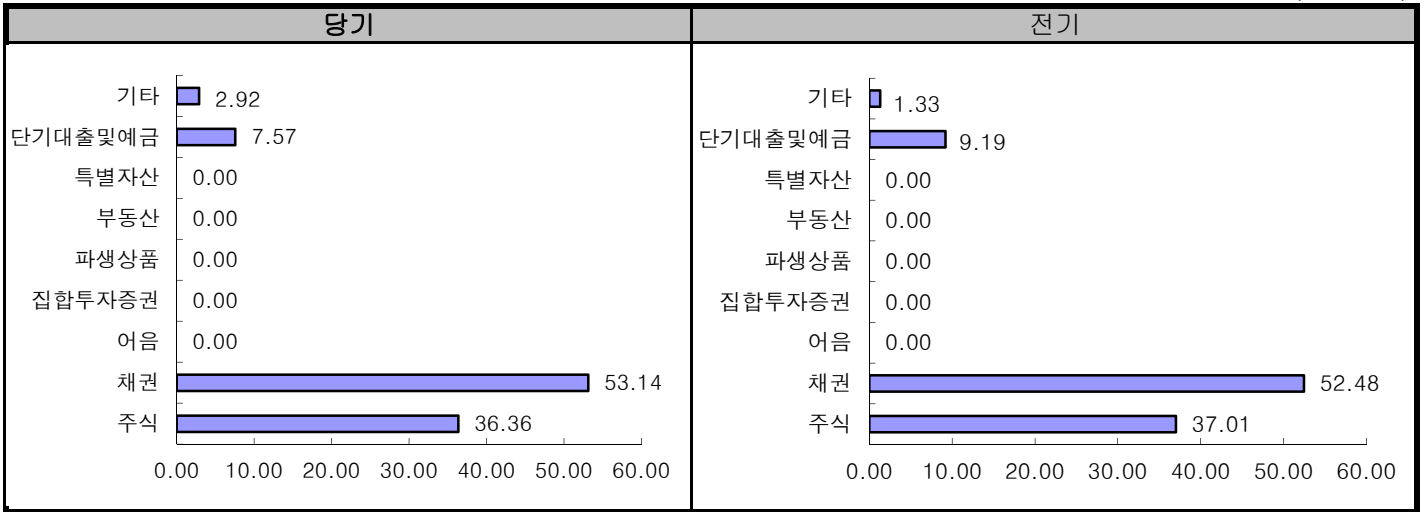
(단위: 백만원)

구분	증권				파생상품		부동산	특별자산		단기대출 및 예금	기타	손익합계
	주식	채권	어음	집합투자 증권	장내	장외		실물 자산	기타			
전기	106	20	-	-	-	-	-	-	-	2	-9	119
당기	-58	16	-	-	-	-	-	-	-	3	-11	-50

### 3. 자산현황

#### ▶ 자산구성현황

(단위: %)



(단위: 백만원, %)

통화별 구분	증권				파생상품		부동산	특별자산		단기대출 및 예금	기타	자산총액
	주식	채권	어음	집합 투자 증권	장내	장외		실물자산	기타			
KRW	1,567 (36.36)	2,290 (53.14)	-	-	-	-	-	-	-	326 (7.57)	126 (2.92)	4,308 (100.00)
합계	1,567 (36.36)	2,290 (53.14)	-	-	-	-	-	-	-	326 (7.57)	126 (2.92)	4,308 (100.00)

\* ( ) : 구성 비중

#### ▶ 환헤지에 관한 사항

※ 해당사항 없음

주) 환헤지란 환율 변동으로 인한 외화표시자산의 가치변동위험을 선물환계약 등을 이용하여 줄이는 것을 말하며, 환헤지 비율은 기준일 현재 펀드에서 보유하고 있는 총 외화자산의 평가액 대비, 환헤지 규모를 비율로 표시한 것을 말합니다.

#### [펀드수익률에 미치는 효과]

※ 해당사항 없음

#### ▶ 주요자산보유현황

※ 펀드자산 총액에서 상위 10종목, 자산총액의(파생상품의 경우 위험평가액) 5% 초과 보유종목 및 발행주식 총수의 1% 초과 종목의 보유내역을 보여줍니다.

※ 보다 상세한 투자대상자산 내역은 금융투자협회 전자공시사이트의 펀드 분기영업보고서 및 결산보고서를 참고하실 수 있습니다. 단, 협회 전자공시사이트에서 조회한 분기영업보고서 및 결산보고서는 본 자산운용보고서와 작성기준일이 상이할 수 있습니다.

#### ▶ 주식

(단위: 주, 백만원, %)

종 목 명	보유수량	평가액	비중	비고
삼성전자	210	318	7.38	-

▶ 채권

(단위: 백만원, %)

종 목 명	액면가액	평가금액	발행일	상환일	보증기관	신용등급	비중	비고
토지주택채권(용지2)	396	437	2010.05.31	2013.05.31	-	AAA	10.14	10.14
토지주택채권(용지)	300	325	2010.07.31	2013.07.31	-	AAA	7.54	7.54
우리파이낸셜224-4	295	302	2010.07.19	2013.07.19	-	AA-	7.01	7.01
우리캐피탈208-2	250	255	2011.11.24	2013.11.24	-	A+	5.91	5.91
삼성카드1836	250	252	2010.01.18	2013.01.18	-	AA+	5.84	5.84
국민주택1종08-05	207	237	2008.05.31	2013.05.31	-	RF	5.50	5.5
아주캐피탈183-2	150	152	2010.05.28	2013.05.28	-	A+	3.53	-

▶ 어음

※해당사항 없음

▶ 집합투자증권

※해당사항 없음

▶ 장내파생상품

※해당사항 없음

▶ 장외파생상품

※해당사항 없음

▶ 부동산(임대)

※해당사항 없음

▶ 부동산 - 자금대여/차입

※해당사항 없음

▶ 특별자산

※해당사항 없음

▶ 단기대출 및 예금

(단위: 백만원, %)

종류	금융기관	취득일자	금액	금리	만기일	비고
콜론	전북은행	2012.12.14	190	2.57	2012.12.17	-
예금	하나은행		136	2.30		-

▶ 기타자산

※해당사항 없음

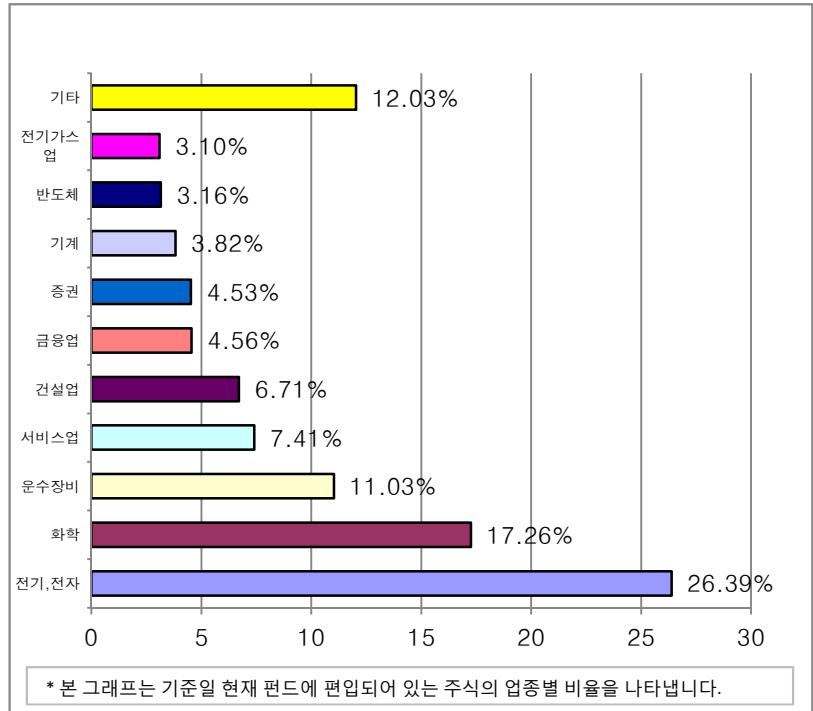
## ▶ 업종별(국내주식) 투자비중

(단위: 백만원, %)

	업종명	평가액	보유비율
1	전기,전자	413	26.39
2	화학	270	17.26
3	운수장비	173	11.03
4	서비스업	116	7.41
5	건설업	105	6.71
6	금융업	71	4.56
7	증권	71	4.53
8	기계	60	3.82
9	반도체	49	3.16
10	전기가스업	49	3.10
11	기타	189	12.03
합 계		1,567	100.00

주) 보유비율=평가액/총평가액\*100

주) 업종기준은 코스콤 기준



## ▶ 업종별(해외주식) 투자비중

※ 해당사항 없음

## ▶ 국가별 투자비중

### 발행(상장)국가별 투자비중

\* 일부 해외종목의 경우 거래소 상장국가와 실제 발행국가가 상이할 수 있습니다.

※ 해당사항 없음

## 4. 투자운용전문인력 현황

### ▶ 투자운용인력(펀드매니저)

성명	운용개시일	직위	운용중인 다른 펀드 현황		성과보수가 있는 펀드 및 일임계약 운용규모		주요 경력 및 운용내역	협회등록번호
			펀드 (개)	운용규모 (백만원)	펀드 (개)	운용규모 (백만원)		
박순엽	2010.05.03	책임운용전문인력	11	104,531	-	-	메리츠자산운용 (08.07 ~ 현재)	2109000522
							현대와이즈운용 주식운용팀 (06.06 ~ 07.06)	

주) 성명이 굵은 글씨로 표시된 것이 책임운용전문인력이며, 책임운용전문인력이란 운용전문인력중 투자전략 수립 및 투자의사 결정 등에 있어 주도적이고 핵심적인 역할을 수행하는 자를 말합니다.

※ 펀드의 운용전문인력 변경내역 등은 금융투자협회 전자공시사이트의 수시공시 등을 참고하실 수 있습니다. (인터넷 주소 <http://dis.kofia.or.kr>) 단, 협회 전자공시사이트가 제공하는 정보와 본 자산운용보고서가 제공하는 정보의 작성기준일이 상이할 수 있습니다.

### ▶ 운용전문인력 변경내역

기 간	운용전문인력
2008.07.28 - 2010.05.02	채홍국
2010.05.03 - 2012.12.15	박순엽

(주 1) 2012.12월 기준 최근 3년간의 운용전문인력 변경 내역입니다.

### ▶ 해외 투자운용전문인력

※ 해당사항 없음

### ▶ 해외 위탁운용

※ 해당사항 없음

## 5. 비용현황

### ▶ 보수 및 비용 지급현황

(단위: 백만원, %)

펀드 명칭	구 분	전 기		당 기	
		금액	비율(%)*	금액	비율(%)*
메리츠스마트라이프증권 투자신탁1호[채권혼합]	자산운용회사	2.86	0.35	3.38	0.35
	판매회사	5.73	0.70	6.77	0.70
	펀드재산보관회사(신탁업자)	0.25	0.03	0.29	0.03
	일반사무관리회사	0.16	0.02	0.19	0.02
	보수 합계	9.00	1.10	10.64	1.10
	기타비용**	0.04	0.00	0.04	0.00
	매매·중개수수료	2.35	0.07	5.53	0.14
	증권거래세	2.94	0.09	7.35	0.19

\* 펀드의 순자산총액(기간평균) 대비 비율. 단, 4대보수(자산운용회사, 판매회사, 신탁업자, 일반사무관리회사)는 약관상 연도

\*\* 기타비용이란 회계감사비용, 증권 등의 예탁 및 결제비용 등 펀드에서 경상적·반복적으로 지출된 비용으로서 매매·중개 수수료는 제외한 것입니다.



※ 성과보수내역 : 해당사항 없음

▶ **총보수비용 비율**

(단위: 연환산, %)

펀드 명칭	구분	총보수·비용비율(A)	매매·중개수수료비율(B)	합계(A+B)
메리츠스마트라이프증권 투자신탁1호[채권혼합]	전기	1.10	0.29	1.39
	당기	1.10	0.57	1.68

- 주1) 총보수, 비용비율(Total Expense Ratio)이란 운용보수 등 펀드에서 부담하는 '보수와 기타비용총액을 순자산 연평잔액(보수·비용 차감전 기준)으로 나눈 비율로서 해당 운용기간 중 투자자가 부담한 총보수·비용수준을 나타냅니다.
- 주2) 매매·중개수수료 비율이란 매매·중개수수료를 순자산 연평잔액(보수·비용 차감전 기준)으로 나눈 비율로서 해당 운용기간 중 투자자가 부담한 매매·중개수수료의 수준을 나타냅니다.
- 주3) 모자형의 경우 모펀드에서 발생한 비용을 자펀드가 차지하는 비율대로 안분하여 합산한 수치입니다.

**6. 투자자산매매내역**

▶ **매매주식규모 및 회전을**

(단위: 주, 백만원, %)

메리츠스마트라이프증권투자신탁1호[채권혼합]

매 수		매 도		매매회전율 <sup>(주1)</sup>	
수 량	금 액	수 량	금 액	해당기간	연환산
69,445	2,687	47,876	2,451	169.95	681.66

주1) 해당운용기간 중 매도한 주식가액의 총액을 해당 운용기간 중 보유한 주식의 평균가액으로 나눈 비율

▶ **최근3분기 매매회전을 추이**

(단위: %)

2011.12.16 ~ 2012.03.15	2012.03.16 ~ 2012.06.15	2012.06.16 ~ 2012.09.15
85.35	115.73	82.46

주) 매매회전율이 높을 경우 매매거래수수료(0.1%내외) 및 증권거래세(매도시 0.3%) 발생으로 실제 투자자가 부담하게 되는 펀드 비용이 증가합니다.

**7. 공지사항**

- \* 고객님의 가입하신 펀드는 [2012.12.12] 기준 자본시장과 금융투자업에 관한 법률상 소규모펀드에 해당하여 회사가 [2012.12.13] 관련 수시공시를 한 바 있음을 알려드립니다. 소규모펀드는 자본시장과 금융투자업에 관한 법률에 따라 투자자에 별도의 통보나 동의없이 자산운용사가 임의해지 할 수 있음을 알려드립니다.
- \* 고객님의 가입하신 펀드는 [자본시장과 금융투자업에 관한 법률]의 적용을 받습니다.
- \* 이 보고서는 자본시장과 금융투자업에 관한 법률에 의해 [메리츠스마트라이프증권투자신탁1호[채권혼합]]의 자산운용회사인 [메리츠자산운용]이 작성하여 펀드재산보관회사(신탁업자)인 [하나은행]의 확인을 받아 판매회사인 [메리츠종금증권]을(를) 통해 투자자에게 제공됩니다.

각종 보고서 확인 : 메리츠자산운용 [www.meritzam.com](http://www.meritzam.com)  
 금융투자협회 <http://dis.fundservice.net>

## 참 고 : 펀드 용어 정리

용 어	내 용
금융투자상품	이익 추구 혹은 손실 회피 목적으로 만들어진 재산적 가치를 지닌 금융상품으로 증권 및 파생상품 등을 말합니다.
기준가격	펀드의 매입·환매 및 분배시 적용되는 가격으로, 기준가격의 산정은 전일의 펀드 순자산총액을 전일의 펀드 잔존수익증권 수량으로 나누어 1,000을 곱한 가격으로 표시하고, 소수점 셋째 자리에서 반올림합니다.
단기금융집합투자기구	투자신탁재산의 전부를 대통령령으로 정하는 단기금융상품에 대통령령으로 정하는 방법으로 투자하는 펀드입니다.
증권집합투자기구	투자신탁재산의 50% 초과하여 증권(주식, 채권 등)에 투자하는 펀드입니다.
혼합자산집합투자기구	투자신탁재산을 운용함에 있어서 투자대상의 제한을 받지않는 펀드입니다.
부동산집합투자기구	투자신탁재산의 50% 초과하여 부동산(부동산과 관련된 증권 등 포함)에 투자하는 펀드입니다.
특별자산집합투자기구	투자신탁재산의 50% 초과하여 특별자산(증권 및 부동산을 제외한 투자대상자산을 말한다)에 투자하는 펀드입니다.
종류형(집합투자기구)	통상 멀티클래스펀드로 불리웁니다. 멀티클래스 펀드란 하나의 펀드 안에서 투자자 그룹(클래스)별로 서로 다른 판매보수와 수수료 체계를 적용하는 상품을 말합니다. 보수와 수수료의 차이로 클래스별 기준가격은 다르게 산출되지만 각 클래스는 하나의 펀드로 간주돼 통합 운용되므로 자산운용 및 평가 방법은 동일합니다.
추가형(집합투자기구)	기 설정된 펀드에 추가 설정이 가능한 펀드입니다.
수익증권(집합투자증권)	자본시장과 금융투자업에 관한 법률’ 상 증권의 일종으로 집합투자업자 및 신탁업자가 일반 대중으로부터 자금을 모아 펀드를 만들 때 이 펀드에 투자한 투자자들에게 출자비율에 따라 나눠주는 권리증서를 말합니다. 집합투자기구에 가입(매입)한다는 것은 이 수익증권을 산다는 의미입니다
집합투자	2인 이상에게 투자자로부터 자금을 모집하여 금융투자상품 등에 투자하여 그 운용성과를 투자자에게 돌려주는 것을 말합니다.
집합투자기구(펀드)	집합투자를 수행하는 기구로서 법적으로 집합투자기구라 표현되며 통상 펀드라고 불립니다. 대표적으로 투자신탁 및 투자회사가 이에 해당합니다.
집합투자업자	2인 이상에게 투자권유를 하여 모은 금전 등을 받아 증권(주식, 채권 등)등에 투자?운용 하는 회사를 말합니다.
신탁업자	투자재산을 보관하고 관리하는 회사를 말합니다.
판매회사	펀드의 판매, 환매등을 주된 업무로 하는 회사를 말하며, 투자자에게 펀드를 판매하는 은행, 증권사, 보험사 등이 이에 속합니다.
일반사무관리회사	펀드 일반사무관리업무의 위탁을 받아 기준가산정 등의 업무를 수행하는 회사를 말합니다.
투자신탁	집합투자업자와 신탁회사간의 신탁계약 체결에 의해 만들어지는 펀드를 말합니다.
한국금융투자협회 펀드코드	상장주식의 경우 회사명 또는 코드번호 6자리를 활용하여 투자자들이 쉽게 공시사항을 조회, 활용할 수 있는 것처럼 펀드 또한 한국금융투자협회가 부여하는 5자리의 고유 코드가 존재하며, 펀드명 뿐만 아니라 이러한 코드를 이용하여 펀드의 각종 정보에 대한 조회가 가능합니다.